

Накладной светильник - рассеиватель сатинированный - прямой свет

Корпус квадратного сечения из стального листа; подготовлен для крепления торцов или стальных соединителей светильников; Цвет корпуса белый стандартный для электротехники RAL 9016; Прямое распределение света; от слепящих лучей защищает сатинированный профиль из поликарбоната, излучающий рассеянный свет; при сборке в световые полосы рассеиватель кажется непрерывным; Подключение к сети через 5-полюсную присоединительную клемму втычного контакта.. Необходимые принадлежности: торцы, соединители и сквозная проводка в зависимости от расположения светильников - заказываются отдельно.

параметры

номер заказа	60503026680
код EAN	4020863318988
номер таможенного тарифа	94051190
Знак прохождения контроля	IP 20, класс защиты I, F, Indoor, CE
Степень ударопрочности IK	IK02
Температура окружения	ta 25°C
Особые свойства	Готовность к IoT «Ready for IoT»
Гарантийный срок	5 лет

электротехника

Балласт	Электронный драйвер DALI2 (1 штука)
Мощность системы	37W
сетевое напряжение	230V/50Hz
автоматический предохранитель (пусковой ток)	12 штук/B10, 20 штук/B16, 21 штук/C10, 33 штук/C16
класс энергосбережения/Источник света	C

Оптика

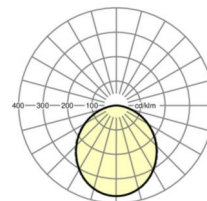
Оснастка	LED, цветопередача/оттенок света CRI ≥ 80 / 4000K
Допуск для координаты цветности (MacAdam)	3SDCM
Номинальный световой поток	3816lm
Срок службы LED	50000h L80/B10 (Tq 25°C)
светоотдача светильников	104lm/W
UGR поп./вдоль	25.5 / 25.6

Механика

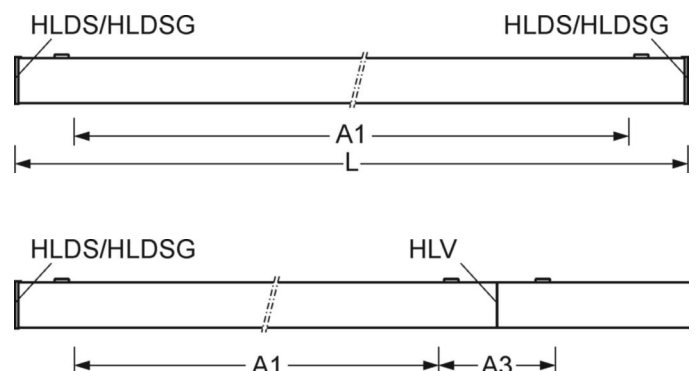
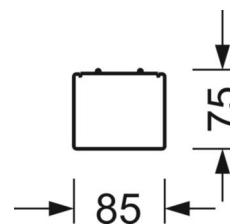
цвет корпуса	белый стандартный для электротехники RAL 9016
размеры (LxWxH/DxH)	1476mm x 85mm x 75mm
вес (нетто)	3.7kg
Кабельный ввод KE (X/Y)	0mm/0mm
Вид монтажа	Потолочная одиночная установка, Монтаж потолочных магистралей, установка отдельных светильников на подвесе, маятниково-подвесные световые полосы, Узел крепления маятниковой рейки на цепи, Установка потолочной монтажной шины, Установка потолочной монтажной рейки на T-систему

DEEP-LINK

<https://www.regiolum.de/ru/article/60503026680>



Ссылка	LED 3800lm 840
ηLB	100 %
Φ ↓/↑	100 % / 0 %
UGR поп./вдоль	25.5 / 25.6



размеры

L	1476 mm	Длина
B	85 mm	Ширина
H	75 mm	Высота
A1	1300 mm	Расстояние между точками крепежа при одиночной установке
A3	176 mm	Расстояние между точками крепежа между светильниками в световой п
X	0 mm	Расстояние от ввода проводов до середины светильника по оси X (вдо
Y	0 mm	Расстояние от ввода проводов до середины светильника по оси Y (поп
